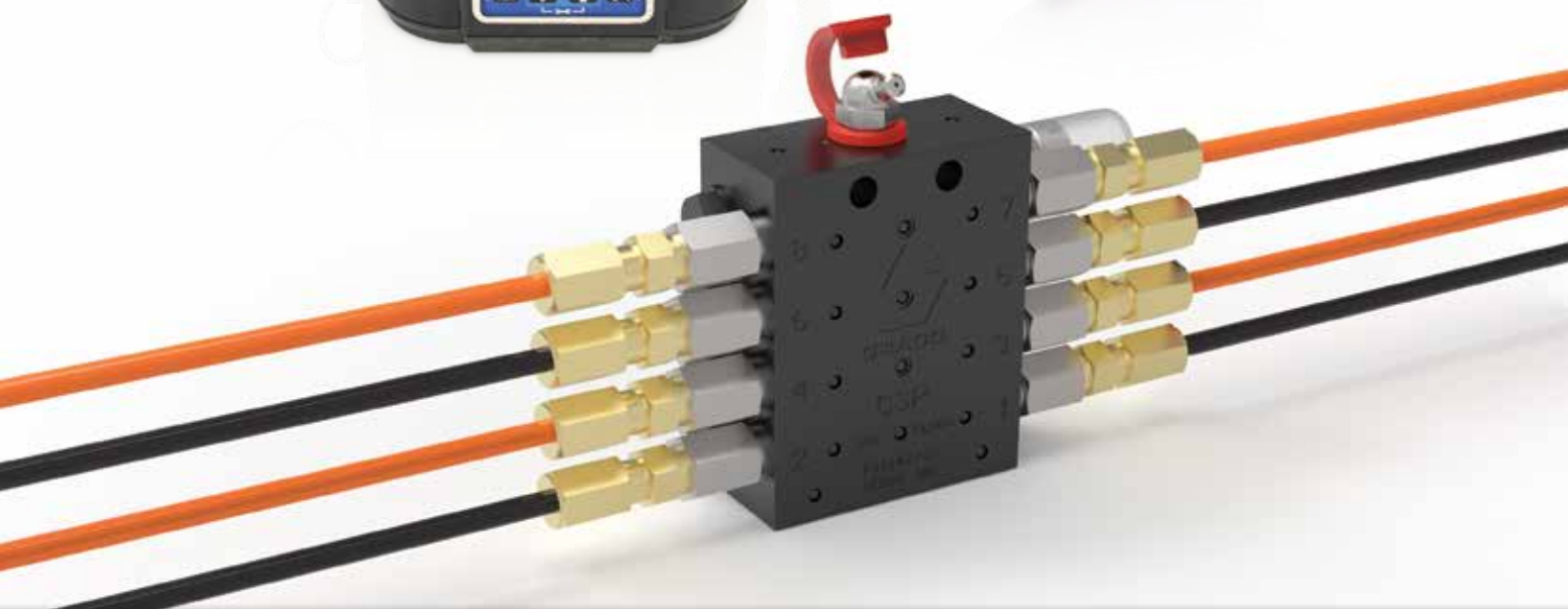


Soluções de lubrificação de frota Grease Jockey®



Equipamento de lubrificação testado pelo tempo, pensando em você no longo prazo.



Sobre a Graco

Desde 1926, a Graco mantém-se orgulhosa por oferecer os equipamentos de melhor qualidade para manuseio de fluidos industriais. A família Graco Grease Jockey já comprovada em campo atende a todas as expectativas de distribuição automática de graxa de forma confiável, mesmo nos ambientes mais difíceis exigidos nas aplicações móveis.



Bomba Synflex —
década de 1970



Bomba Grease Jockey
alimentada a ar —
década de 1990



Bomba Grease Jockey
alimentada a ar —
década de 2000



Hoje

Grease Jockey® elétrica

- Lubrificação móvel on/off-road
- Compatível com graxa NLGI #2
- Advertência de nível baixo
- Protege a si mesma contra exaustão do motor
- Fácil de instalar e manter

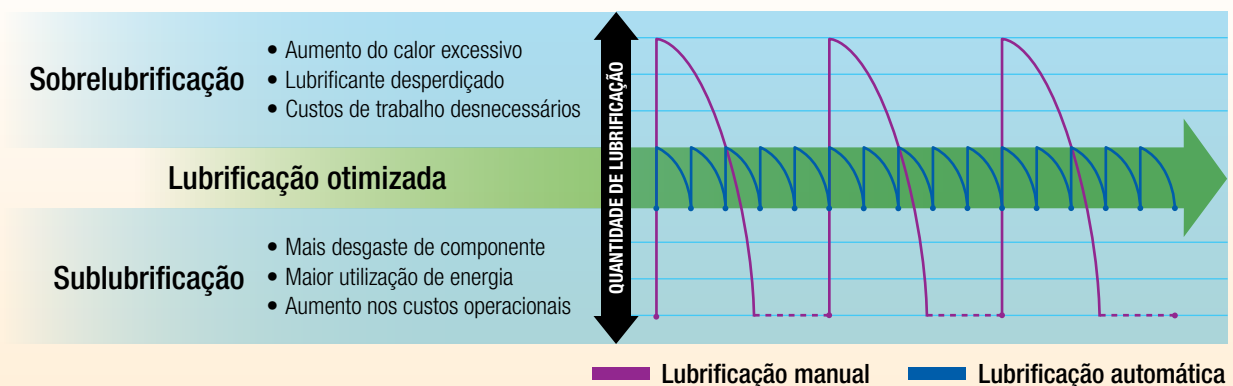
Benefícios dos sistemas de lubrificação automática

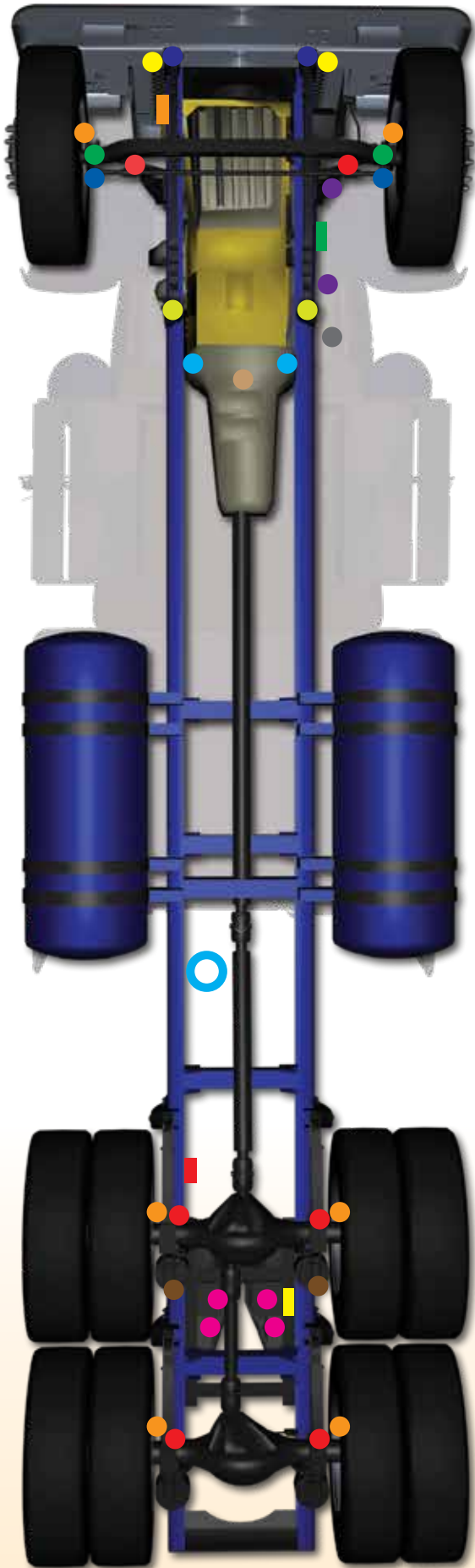
A Graco Grease Jockey aumenta a utilização da frota

- **Vida útil dos componentes prolongada em até quatro vezes**
A lubrificação automática lava constantemente os contaminantes e reduz o atrito.
- **Suporta intervalos de serviço de até 50.000 milhas**
Lubrifica de forma otimizada quando o veículo mais precisa.
- **Reduz os custos operacionais**
Faz manutenção de mais veículos em menos tempo.



Os sistemas de lubrificação automática da Graco aplicam a quantidade correta de lubrificante no lugar e no momento certos.





Os sistemas de lubrificação de caminhões e reboques lubrificam estas peças:

- Pinos rei superiores
 - Pinos rei inferiores
 - Pinos do capô
 - Pinos de mola
 - Elos de arraste
 - Extremidades da barra de amarração
 - Ajustadores de folga
 - Cames S
 - Suportes de mola
 - Pedal da embreagem
 - Eixos transversais da embreagem
 - Rolamento de lançamento da embreagem
 - Placa da 5ª roda
 - Pivôs da 5ª roda
-
- Bomba
 - Módulo frontal direito
 - Módulo frontal esquerdo
 - Módulo da 5ª roda
 - Módulo traseiro

O que quer que você dirija, há um sistema Graco para atender às suas necessidades



Grease Jockey® elétrica



Estrutura robusta

Resistência a U.V., químicos e fortes impactos, testada rigorosamente e aprovada em campo

Compatível com NLGI #2

NLGI #000 a #2 e 2.000 psi (138 bar).

Sinal de nível baixo

Alerta quando não há mais graxa.

Acionador elétrico

Potência de 12 Vcc (7 amp) ou 24 Vcc (4 amp). Protegida contra exaustão do motor.

Sistema de gerenciamento de dados (Data Management System)*

Acompanhe dados de lubrificação críticos. Programação rápida.

Controles integrados

Inclui horários para LIGAR/DESLIGAR ajustáveis, código PIN para bloqueio e alertas no painel.

Feedback na cabine*

Indicador de feedback com sistema de LED tricolor, com botão de Operação Manual.



*Equipamento opcional da versão do DMS

Especificações técnicas

Pressão máxima	2.000 psi (352 bar)
Potência	12 Vcc, 24 Vcc
Temperatura de operação	-40 °F a 158 °F (-40 °C a 70 °C)
Capacidade do reservatório	2 litros
Tempo de uso máximo	30 minutos
Saída por elemento/min.	0,5 pol" (8 cm³)
Certificações/Normas	IP69K, CE, ROHS, EMC, Diretiva de Equipamentos sob Pressão e National Fluid Power Association
Manual de instruções	3A5082

Informações sobre pedidos

Pacotes de bomba Grease Jockey elétricas

	Número do pacote	25C990	25C991	25C992	25C993
O pacote inclui	Bomba	24Z764	24Z959	24Z660	24Z958
	Potência	12V	24V	12V	24V
	Sistema de gerenciamento de dados	-	-	Sim	Sim
	Cabo de alimentação	129644	129644	127782	127782
	Botão de operação manual	-	-	25C981	25C982




Kits de instalação do sistema da Grease Jockey elétrica

Semirreboque Inclui 5ª roda		Semirreboque com pinos de mola lubrificáveis			Semirreboque com pinos de mola vedados (não lubrificáveis)		
		Freios a tambor		Freios a disco	Freios a tambor		Freios a disco
		6 x 4 eixo Tandem	4 x 2 eixo único		6 x 4 eixo Tandem	4 x 2 eixo único	
		32 pontos / 4 kits de módulo	28 pontos / 3 kits de módulo	20 pontos / 3 kits de módulo	26 pontos / 4 kits de módulo	22 pontos / 3 kits de módulo	14 pontos / 3 kits de módulo
O pacote inclui	Número do pacote	25C971	25C972	25C973	25C974	25C975	25C976
	Bomba Grease Jockey de 12 VCC	25C990			25C990		
	Kit de seção da linha principal de 18 pés (5,5 m)/ extremidade instalável	17S970			17S970		
	Kit de seção da linha principal de 12 pés (3,7 m)/ extremidade instalável	17S969			17S969		
	Kit de seção da linha principal de 6 pés (1,8 m)/ extremidade instalável (qtd.)	17S968 (2)	17S968 (1)	17S968 (1)	17S968 (2)	17S968 (1)	17S968 (1)
	T da linha principal (qtd.)	129759 (3)	129759 (2)	129759 (2)	129759 (3)	129759 (2)	129759 (2)
	Cotovelo da linha principal (qtd.)	129755 (2)			129755 (2)		
	Módulo do medidor frontal esquerdo	25C854	25C854	25C857	25C858	25C858	25C849
	Módulo do medidor frontal direito	25C859	25C859	25C850	25C851	25C851	25C852
	Módulo medidor da 5ª roda	25C853	25C855	25C853	25C853	25C855	25C853
	Módulo medidor do eixo traseiro	25C856		–	25C856		–
	Cotovelos 3/16 pol. a 1/8 NPT, pacote de 10 (qtd.)	25C977 (3)	25C977 (3)	25C977 (2)	25C977 (3)	25C977 (2)	25C977 (1)
	Conexões retas 3/16 pol. a 1/8 NPT, pacote de 10	25C978			25C978		
	Cotovelos macho-fêmea 1/4-28 SAE a 1/8 NPT, pacote de 5	25C979			25C979		
	Suporte de montagem da bomba	25T767			25T767		
	Braçadeiras, 100 unidades	17K063			17K063		
Braçadeiras, laço, 10 unidades (qtd.)	25C980 (3)	25C980 (2)	25C980 (1)	25C980 (3)	25C980 (2)	25C980 (1)	

Caminhão não articulado Sem 5ª roda		Caminhão não articulado com pinos de mola lubrificáveis			Caminhão não articulado com pinos de mola vedados (não lubrificáveis)		
		Freios a tambor		Freios a disco	Freios a tambor		Freios a disco
		6 x 4 eixo Tandem	4 x 2 eixo único		6 x 4 eixo Tandem	4 x 2 eixo único	
		26 pontos / 3 kits de módulo	22 pontos / 3 kits de módulo	14 pontos / 2 kits de módulo	20 pontos / 3 kits de módulo	28 pontos / 3 kits de módulo	8 pontos / 2 kits de módulo
O pacote inclui	Número do pacote	26A830	25T309	26A807	26A844	25T311	25
	Bomba Grease Jockey de 12 VCC	25C990			25C990		
	Kit de seção da linha principal de 18 pés (5,5 m)/ extremidade instalável	25D338*	17S970	17S970	25D338*	17S970	17S970
	Kit de seção da linha principal de 12 pés (3,7 m)/ extremidade instalável		17S969	17S969		17S969	17S969
	T da linha principal (qtd.)	129759 (1)	129759 (1)	129759 (1)	129759 (1)	129759 (1)	129759 (1)
	Cotovelo da linha principal (qtd.)	129755 (3)	129755 (2)	129755 (2)	129755 (3)	129755 (2)	129755 (2)
	Módulo do medidor frontal esquerdo	25C854	25C854	25C857	25C858	25C858	25C849
	Módulo do medidor frontal direito	25C859	25C859	25C850	25C851	25C851	25C852
	Módulo medidor do eixo traseiro	25C856	25D084	–	25C856	25D084	–
	Cotovelos 3/16 pol. a 1/8 NPT, pacote de 10 (qtd.)	25C977 (2)	25C977 (2)	25C977 (2)	25C977 (3)	25C977 (2)	25C977 (1)
	Conexões retas 3/16 pol. a 1/8 NPT, pacote de 10	25C978			25C978		
	Cotovelos macho-fêmea 1/4-28 SAE a 1/8 NPT, pacote de 5	25C979			25C979		
	Suporte de montagem da bomba	25T767			25T767		
	Braçadeiras, 100 unidades	17K063			17K063		
	Braçadeiras, laço, 10 unidades (qtd.)	25C980 (1)	25C980 (1)	–	–	25C980 (1)	25C980 (1)

*25D338 é uma mangueira de 36 pés (11 m) com encaixes JIC-6 em cada extremidade e mais quatro encaixes JIC-6 instaláveis em campo. Corte transversalmente para obter três mangueiras completas.

Acessórios para a bomba Grease Jockey elétrica

	Número de peça	Descrição
	24Z962	Tampa protetora da bomba
	25T767	Suporte de montagem
	25C983	Kit para dobrar a saída

EZ Greaser™

Os conjuntos EZ Greaser permitem engraxar muitos pontos de um encaixe, reduzindo o tempo gasto com engraxamento e oferecendo uma opção mais segura. As unidades pré-montadas são compactas e econômicas, tornando-as um ótimo produto quando o espaço é limitado. Adicione uma bomba opcional e um controlador para um sistema de lubrificação automática centralizado em seu veículo.

Adaptador padrão

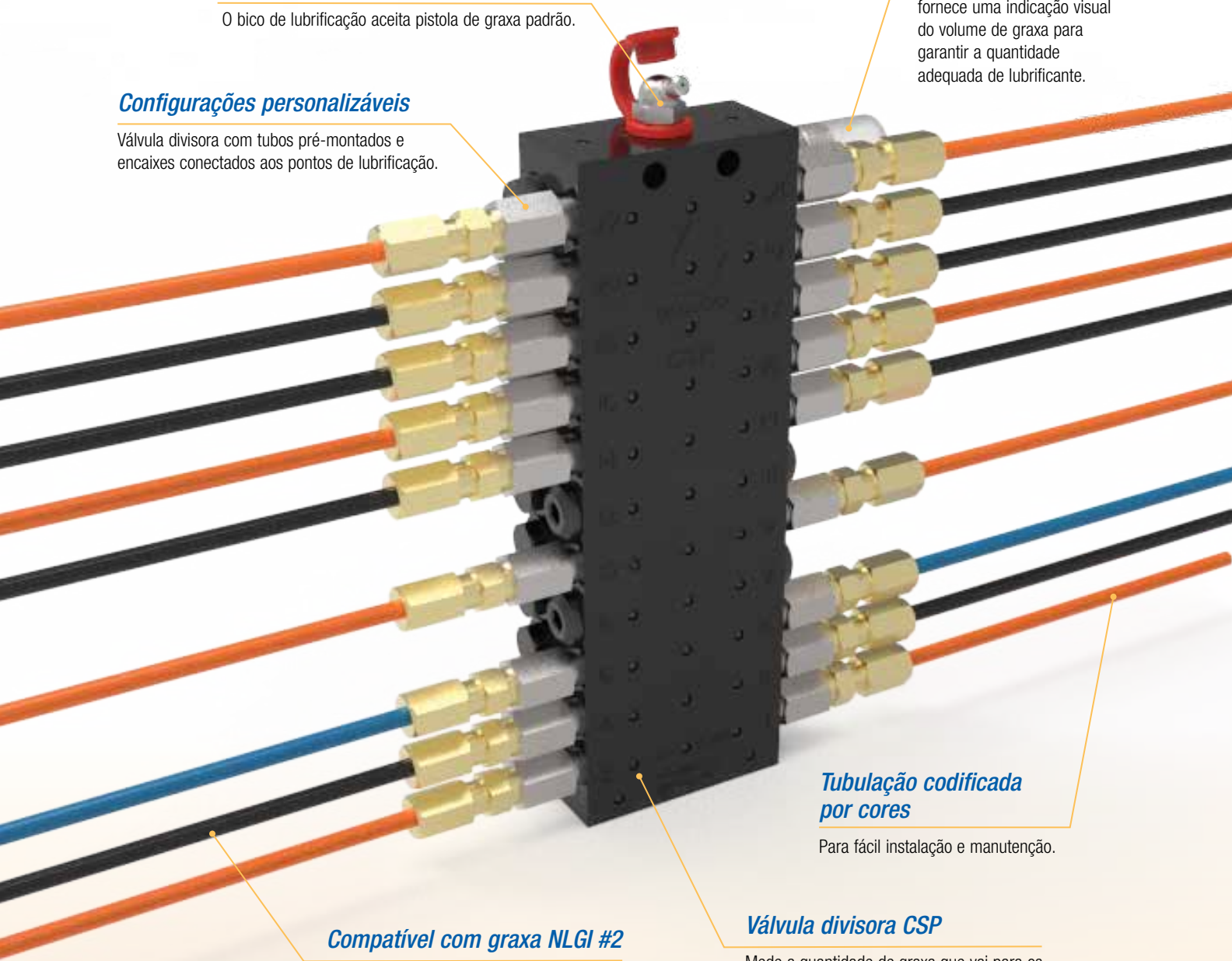
O bico de lubrificação aceita pistola de graxa padrão.

Configurações personalizáveis

Válvula divisora com tubos pré-montados e encaixes conectados aos pontos de lubrificação.

Indicação positiva do ciclo de lubrificação

O pino indicador do ciclo fornece uma indicação visual do volume de graxa para garantir a quantidade adequada de lubrificante.



Tubulação codificada por cores

Para fácil instalação e manutenção.

Compatível com graxa NLGI #2

Use com óleo ou graxa até NLGI #2.

Válvula divisora CSP

Mede a quantidade de graxa que vai para os pontos de lubrificação.

Informações sobre pedidos de kit de caminhão

Número do pacote	Descrição	Número de pontos de lubrificação										
		Ajustador de folga	Came S	Pino rei	Extremidade da barra de amarração	Elo de arraste	Pino de pressão	Pino pivô	Placa frontal da 5ª roda	Transmissão	Eixo transversal	
25T380	Eixo frontal, 18 pt	2	2	4	2	2	6	-	-	-	-	
25T381	Eixo frontal, 14 pt	-	-	4	2	2	6	-	-	-	-	
25T382	Eixo frontal, 12 pt	2	2	4	2	2	-	-	-	-	-	
25T383	Eixo frontal, 8 pt	-	-	4	2	2	-	-	-	-	-	
25T386	Direção dupla dianteira esquerda ou direita, 10 pt	1	1	2	1	2	3	-	-	-	-	
25T384	Eixo único, 4 pt	2	2	-	-	-	-	-	-	-	-	
25E870	Eixo Tandem, 8 pt	4	4	-	-	-	-	-	-	-	-	
25T388	Descarga do eixo Tandem, 10 pt	4	4	-	-	-	2	-	-	-	-	
25T385	5ª roda, 6 pt	-	-	-	-	-	-	2	4	-	-	
25E872	Eixo de queda, 10 pt	2	2	4	2	-	-	-	-	-	-	
25T476	Transmissão, 3 pt	-	-	-	-	-	-	-	-	1	2	

Informações sobre pedidos de kit de trailer

Número do pacote	Descrição	Número de pontos de lubrificação			
		Ajustador de folga	Came S	Pino de forquilha	Trem de pouso
25T387	Reboque de eixo único, 4-6 pt	2	2-4	-	-
25T391	Reboque de eixo único, 6-8 pt	2	2-4	2	-
25T389	Reboque do eixo Tandem, 8-12 pt	4	4-8	-	-
25T392	Reboque do eixo Tandem, 12-16 pt	4	4-8	4	-
25T390	Reboque do eixo triplo, 12-18 pt	6	6-12	-	-
25T393	Trem de pouso, 5 pt	-	-	-	5

Acessórios

Número de Peça	Descrição
17L651	Plugue duplicador. Conecta uma tomada não utilizada e empurra a graxa para a próxima tomada abaixo dela.
25T482	Preencha o kit de extensão. O kit de entrada remota de graxa permite bombear a graxa de até 10 pés (3 m) de distância da válvula de medição.



Adicionar uma bomba G-Mini® ou Série E

Atualize o EZ Greaser para um sistema de lubrificação automática!

Folheto Graco 352733



Folheto Graco L13126

Grease Jockey Coletores

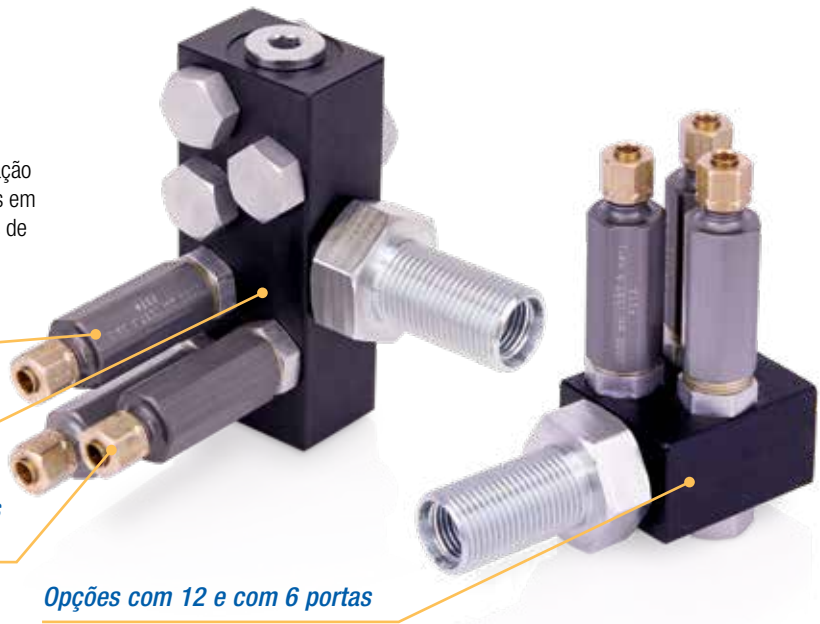
O design modular da Grease Jockey facilita a adição ou subtração de pontos de lubrificação e normalizar a manutenção de peças em toda a sua frota. Os módulos suportam até 6 ou 12 medidores de ponto de lubrificação.

Atualizado para graxa NLGI #2

Múltiplas opções de montagem e tubulações

As mesmas linhas pré-carregadas e codificadas por cor, e encaixes para as extremidades

Opções com 12 e com 6 portas



Informações sobre pedidos

Monte o seu próprio módulo/Peças de substituição

Número de Peça	24Z682	24Z683	24Z684	24Z685	24Z686	24Z681
Dimensão do injetor da Grease Jockey	#0	#1	#2	#3	#4	#8
Espaçadores de saída	0	1	2	3	4	4
Quantidade de distribuição em pol' (cm)	0,002 (0,03)	0,005 (0,08)	0,009 (0,15)	0,012 (0,20)	0,015 (0,25)	0,026 (0,43)
Pontos de lubrificação típicos de caminhões/trailers	S-Cam, embreagem	Ajustador de folga, pinos pivôs	Extremidade da barra de direção, articulação de arrasto	Pino rei, Pino de mola	Cilindros da 5ª roda	Placa frontal da 5ª roda

Número de Peça	Descrição
25C988	Coletor de 6 portas e haste de montagem
25C989	Coletor de 12 portas e haste de montagem

Número de Peça	Descrição
15W165	Tubo único, pré-carregado, 30 pés
564090	Conjunto de tubo duplo, pré-carregado, 30 pés
563796	Conjunto de tubo triplo, pré-carregado, 30 pés

Acessórios para o sistema Grease Jockey

Acessórios para o kit expansor

Número de Peça	Descrição
25D012	Único, injetor #3 e tubo de 15 pés, 3/16 pol.
25D013	Duplo, injetores #3 e dois tubos de 15 pés, 3/16 pol. em um conjunto
24Z808	Plugue sextavado do coletor com anel de vedação o-ring

Opção de graxa

Número de Peça	Descrição
557941	Graxa de lítio NLGI #00 EP, balde de 35 lb

Kits de reabastecimento da bomba

Número de Peça	Descrição
26A318	Balde de 35 lb Fireball 225
26A319	Barrilete de 120 lb Fireball 225
26A320	Barril de 400 lb Fireball 225
247886	Bomba manual de 35 lb

Kit de extensão de enchimento

Número de Peça	Descrição
25A170	Kit de extensão de enchimento

Entre em contato hoje mesmo!

Para receber informações sobre o produto ou falar com um representante Graco, ligue para 800-533-9655 ou visite-nos on-line em www.graco.com.

©2021 Graco Inc. 352944 Rev. A 1/21 Todos os demais nomes de marcas são usados com a finalidade de identificação e são marcas registradas de seus respectivos proprietários. Todos os dados escritos e visuais contidos neste documento se baseiam nas informações mais recentes sobre o produto disponíveis no momento da publicação. A Graco se reserva o direito de realizar alterações a qualquer momento sem aviso prévio. Para mais informações sobre a propriedade intelectual da Graco, acesse www.graco.com/patent ou www.graco.com/trademarks.

